

Temporäre Zeiterfassung mit optionalem Betriebsvergleich

Ob für die Kostenrechnung, eine Vergütungsverhandlung, die Erfüllung des Versorgungsvertrages oder die eigene Unternehmenssteuerung: auf die verursachungsgerechte Kostenstellenrechnung kommt es an, also auf die Frage: **Wie lange arbeitet die Krankenschwester für die Pflegeversicherung?** Wer die Antwort nicht kennt, hat viele Probleme.

Wie kann man einfach und schnell diese Frage beantworten?

Das Kooperationsprojekt der System & Praxis Andreas Heiber mit dem Vincentz Verlag hat eine einfache, aber inzwischen schon vielfach bewährte Lösung parat: eine temporäre Zeiterfassung, basierend auf der Arbeitszeiterfassung von 14 Tagen.

Der Vorteil: dieses Projekt umfasst ein erprobtes und bewährtes Erfassungssystem, das die einrichtungsbezogene Auswertung schnell ermöglicht und gleichzeitig die Teilnahme an einem bundesweit einmaligen Betriebsvergleichsprojekt vorsieht. Damit verbunden ist nicht nur der tiefere Einblick in die Werte vergleichbarer Einrichtungen, sondern auch eine individuelle Kommentierung der eigenen Werte im Vergleich zu anderen Einrichtungen.

Die Teilnahme am Zeiterfassungsprojekt bietet folgende Lösungen:

- Automatische Ermittlung der Verteilungsschlüssel für die Kostenstellenrechnung (Pflegeversicherung, Krankenversicherung, Sozialhilfe, Privatleistungen, Trägerleistungen)
- Übergabeschlüssel für eine Kostenträgerrechnung (Pflegeversicherung, Krankenversicherung)
- Einrichtungsbezogene grafische Auswertung (im Vergleich der verschiedenen Berufsgruppen)
- Optionale Teilnahme am bundesweiten Betriebsvergleich (Zugang zum internen Bereich der Zeitauswertungen bei www.syspra.de)
- Bei Teilnahme am Betriebsvergleich: Kommentierung der eigenen Zahlen im Vergleich zu vergleichbaren Einrichtungen auf Landesebene/Bundesebene; individuelle Hinweise zu Auffälligkeiten und Besonderheiten
- Abgestimmt auf die MS-Excel-basierte Kostenstellenrechnung, die als weiteres Kooperationsprojekt demnächst angeboten wird

Zeiterfassung/Zeitvergleich

Grundlagen

Version

- Die Zeitauswertung ist mit MS Excel, Version 2000 erstellt. Das Dateiformat ist mit Excel 97 identisch.
- Ältere MS-Excelformate werden nicht unterstützt. Wenn Sie eine ältere Version besitzen, aber trotzdem eine Zeiterfassung durchführen wollen, wenden Sie sich bitte an System & Praxis Andreas Heiber, Adresse in der Tabelle "Allgemeine Erläuterungen oder der Arbeitsmappe "1. Stammdaten 3.0"
- Auf eine unter Umständen bedienerfreundlichere Steuerung über Excel-Makros wurde verzichtet, um keine versteckten Angriffsmöglichkeiten für Viren etc. zu eröffnen.
- In der Tabelle "Stammdaten" befindet sich die eindeutige Projektnummer, die zur Nutzung und Teilnahme berechtigt.
- Die Projektnummer wird zentral vergeben, bei Fragen wenden Sie sich an System & Praxis Andreas Heiber, Adresse in der Tabelle "Allgemeine Erläuterungen oder der Arbeitsmappe "1. Stammdaten 3.0"
- Die Projektnummer gilt immer für eine Pflegeeinrichtung. Hat beispielsweise ein Träger mehrere Pflegestationen in einer Stadt verteilt, so benötigt jede einzelne teilnehmende Station eine eigene Erfassung und somit eine eigene Projektnummer. Unter Umständen kann für diese Gruppe von Einrichtungen eine Trägerauswertung erstellt werden. Anfragen dazu bitte an oben genannte Adresse.

Grundlagen der Bedienung

Voraussetzung sind Grundkenntnisse des Programms MS-Excel.

- **Vor dem ersten Öffnen sollten Sie die Dateien auf Ihrer Festplatte speichern, damit Sie später die notwendigen Verknüpfungen herstellen können.**

Die Dateinamen sind in keinem Fall zu verändern, da ansonsten die Verknüpfungen nicht mehr funktionieren können!

- Beim Öffnen jeder Datei wird eine Verknüpfung (Datenaustausch zwischen den Exceltabellen) abgefragt. Im Regelfall sollte diese Abfrage immer mit "Ja" bestätigt werden: nur so erfolgt der Datentransfer in die Auswertungstabellen!! Befinden sich die gesuchten Dateien, die für die Verknüpfung benötigt werden, nicht im gleichen Verzeichnis, werden die Pfade abgefragt und sind entsprechend anzugeben. Standardmäßig sind Pfade und Verknüpfungen funktionsfähig eingestellt!

Da die Datenaktualisierung nur über die Verknüpfungen erfolgt, müssen bei jeder Veränderung die Auswertungstabellen: 6. Auswertung Zusammenfassung 3.0" sowie "7. Daten für den Betriebsvergleich 3.0" neu geöffnet und verknüpft werden!

- **Alle mit einem Doppelrahmen (siehe dieses Feld) eingerahmten Felder sind beschreibbar, die restlichen Felder sind gesperrt, daher können die Tabellen auch nicht grundsätzlich verändert oder zerstört werden.**

- Die Excelarbeitsmappen bestehen in der Regel aus einer Reihe von einzelnen Tabellen, zwischen denen über die am unteren Bildrand vorhandenen Reiter gewechselt werden kann.
- Wir haben versucht die Erfassungstabellen so einfach wie möglich zu gestalten, trotzdem sollten Sie vor Beginn der Erfassung die Feldbeschreibung Erfassungstabellen lesen.

01.04.2002

System & Praxis
Andreas Heiber



Projekt: Zeiterfassung

Tagesberichte Version 3.0

Das Formular Tagesbericht Version 3.0 ist Grundlage des Projekts Zeiterfassung der System & Praxis Andreas Heiber.

Es dient der Zeiterfassung für einen Zeitraum von maximal 14 Tagen, die dann über Auswertungstabellen weiter verarbeitet werden. Die Ergebnisse liefern auch die Grundlage für eine verursachungsgerechte Kostenstellenverteilung.

Allgemeine Erläuterungen zur Zielgruppe, zur Menge sowie zum Ausfüllen

- Die Tagesberichte werden nur von Pflegemitarbeitern ausgefüllt: Verwaltungsmitarbeiter oder PDL, die nicht eine Tour fahren, erfassen hier nicht. Die PDL bzw. deren Stellvertretung erfassen hier nur, wenn sie auch Touren fahren. Deren Verwaltungszeit wird mit diesem Projekt nicht erfaßt.

- eine typische Verteilung geachtet werden: Beispiel: Im Pflegedienst arbeiten 20 Fachkräfte, 10 Pflegekräfte und 6 Hilfskräfte: für eine durchschnittliche Verteilung sollten 10 Fachkräfte, 5 Pflegekräfte und 3 Hilfskräfte erfassen: Die Auswahl sollte zufällig erfolgen, sei es durch den Dienstplan oder/und durch ein Losverfahren.

- ausgewertet.

- Die Tagesberichte werden von den MitarbeiterInnen per Hand während der Tour ausgefüllt und selbständig zusammengerechnet.

- Das Zusammenrechnen der einzelnen Spalten kann über die Pflegemitarbeiter oder zentral durch die Verwaltung oder Hilfsmitarbeiter erfolgen: zumindest die Spalten: Fahrt/Wegezeit sowie Gesamtzeit des Einsatzes sollten die Pflegemitarbeiter ausrechnen: dadurch ist eine Plausibilitätsrechnung möglich: Die Summe Fahrt/Wegezeit sowie Gesamtzeit der Einsätze darf nicht größer oder kleiner sein als die tatsächliche Arbeitszeit (Arbeitsende - Arbeitsbeginn!!!!)

- Die Eintragungen erfolgen in Echtzeit, es soll in Minutenwerten dokumentiert werden, nicht beispielsweise in gerundeten 5-Minuten-Werten.

- Zu den Pflegeleistungen gehören immer auch die Vor- und Nachbereitung sowie die Dokumentation der Leistung dazu.

- Besonders auf die Zeiten für Serviceleistungen der Einrichtung sollte bei der Erfassung Wert gelegt werden: hier finden sich die sogenannten Heimlichen Leistungen wieder, die sonst nicht definiert erfaßt werden wie zum Beispiel der Mülleimer, das Katzenklo oder die Rolläden.

- Zeiten für einmalige Dokumentationsarbeiten wie ausführliche Fortschreibung der Pflegeplanung werden unter Organisation: Dienstbesprechung erfasst und mit einem Sternchen versehen.

- Die Positionen Kostenklärung, Dienstbesprechung, Fortbildung und Wartung bei Organisation dienen vornehmlich statistischen Zwecken. Sie müssen nicht jeweils unbedingt im Erfassungszeitraum oder am Erfassungstag vorkommen! Sie werden in der Gesamtauswertung auch entsprechend abgegrenzt.

- Geteilte Einsätze: die Unterbrechungszeit wird als Pause eingetragen (Unterbrechungszeit in Minuten)

Tagesbericht zur Zeitertassung

7. Pflegeeinrichtung ABC Andreas Test Pflegedienst

2. Datum: 15.6.2000 3/Name des Mitarbeiters: Andreas Test Fachkra **X** Pflegekraft Hilfskraft 5. Verband bpa, LV Niedersachsen

6/Arbeitsbeginn: 7.00	Fahrtzeit	Uhrzeit	Krankenversicherung V			Pflegevers. XI		BSHG	Privat	Service	Organisationszeiten				Pause	Gesamtzeit des Einsatzes	Einsatzart			
	Wegezeit	Einsatzbeg.	Grundpf.	Behandl.	Haushh.	Grundpf.	Hausw.	Leistung	Leistung		Übergabe	Kostenkl.	Dienstbe.	Fortbild.	Wartung		V	XI	Ko.	An.
28/Name des Kunden oder Ort	Echtzeiten in Minutenwerten !!! - Echtzeiten in Minutenwerten !!! - Echtzeiten in Minutenwerten !!!															Summe	Strich pro Einsatzart			
1 Büro		07:00									7					7				
2 Sch.	4	07:11		4						3						7	x			
3 Mü.	6	07:24		12												12	x			
4 Mi.	2	07:38		4		17				2						23			x	
5 Kl.	8	08:09				12				4						16		x		
6 Op.	6	08:31		4		28										32			x	
7 Tr.	3	09:06				15	5									20		x		
8 We.	9	09:35	35	2						2						39	x			
9 Pause		10:14												15		15				
10 Se.	5	10:34				37	3		15							55			x	
11 Fr.	2	11:31							8							8				x
12 Spe.	5	11:44		15		7	15									37			x	
13 Büro	3	12:24									7	5				12				
14		:																		
15		:																		
16		:																		
17		:																		
18		:																		
19		:																		
20		:																		

Auswertung	Fahrtzeit	Krankenversicherung	Pflegevers.		BSHG	Privat	Service	Organisationszeiten				Pause	Gesamtzeit der Tour	Einsätze						
	Wegezeit		Grundpf.	Behandl.				Haushalts	Grundpf.	Hauswirts	Leistung			Leistung	Leistung	Übergabe	Kostenkl.	Dienstbe.	Fortbild.	Wartung
29/Arbeitsende: 12:36	Σ: 53	Σ: 35	Σ: 49	Σ	Σ: 116	Σ: 23				Σ: 14	Σ: 5	Σ	Σ	Σ	Σ	Σ	4	3	3	0
30/Arbeitszeit gesamt in Min.	336	Gesamt Σ: 84	Gesamt: 139	Σ	Σ: 15	Σ: 11	Gesamt Σ	19	Σ: 15	Σ: 283	Σ	10								

Σ = Summenzeichen

Kunden können anonymisiert erfasst werden, z.B. mit Anfangsbuchstaben

© System & Praxis Andreas Heiber, 3.0/2002

Projekt Zeiterfassung

Mitarbeiter (1)

Auswertungstabelle Fachkraft		1. Tag Datum		2. Tag Datum		3. Tag Datum		4. Tag Datum		5. Tag Datum	
1 / Einrichtung	Demo	3	01.01.2002	3	02.01.2002	3	03.01.2002	3	04.01.2002	3	05.01.2002
2 / Mitarbeiter: Kürzel	Beispiel	4		4		4		4		4	
	0		Eingabe		Eingabe		Eingabe		Eingabe		Eingabe
Arbeitsbeginn	5 Uhrzeit Std.: Min.	5	07:30	5	07:30	5	07:30	5	07:30	5	07:45
Arbeitsende	6 Uhrzeit Std.: Min.	6	10:40	6	11:15	6	13:15	6	12:00	6	10:00
Arbeitszeit gesamt	7 in Minuten	7	190	7	225	7	345	7	270	7	135
Fahrtzeit/Wegezeit	8 Wegezeit	8	50	8	55	8	32	8	42	8	22
Krankenversicherung	9 Grundpf.	9	0	9	0	9	0	9	0	9	0
	10 Behandl.	10	60	10	75	10	51	10	62	10	51
	11 Haushaltsh.	11	0	11	0	11	0	11	0	11	0
	12 KV Gesamt	12	60	12	75	12	51	12	62	12	51
Pflegeversicherung	13 Grundpflege	13	40	13	30	13	81	13	125	13	20
	14 Hauswirts.	14	0	14	0	14	0	14	0	14	0
	15 PV Gesamt	15	40	15	30	15	81	15	125	15	20
Leistungen	16 BSHG	16	0	16	0	16	0	16	0	16	0
Leistungen	17 Privat	17	0	17	0	17	0	17	0	17	0
Service	18 Service	18	0	18	0	18	0	18	0	18	0
Organisationszeiten	19 Übergabe	19	20	19	45	19	12	19	19	19	32
	20 Kostenkl.	20	0	20	0	20	0	20	0	20	0
	21 Dienstbe.	21	0	21	0	21	76	21	0	21	0
	22 Fortbild.	22	0	22	0	22	0	22	0	22	0
	23 Wartung	23	10	23	0	23	0	23	0	23	0
	24 Orga Gesamt	24	30	24	45	24	88	24	19	24	32
	25 Pause	25	10	25	10	25	85	25	20	25	15
Gesamtzeit Leistung	26 Tour gesamt	26	140	26	160	26	305	26	226	26	118
Abweichung ?	27 Arbeitszeit zu Leistungszeit?		0		Leistungszeit fehlerhaft!		Leistungszeit fehlerhaft!		Leistungszeit fehlerhaft!		Leistungszeit fehlerhaft!
	28 Differenzen	28	0	28	-10	28	-8	28	-2	28	5
Anzahl Einsätze	29 Einsätze V	29	5	29	7	29	6	29	5	29	4
	30 Einsätze XI	30	1	30	1	30	3	30	5	30	0
	31 Kombiniert V/XI	31	1	31	0	31	0	31	1	31	1
	32 Andere	32	0	32	0	32	0	32	0	32	0
	33 Summe	33	7	33	8	33	9	33	11	33	5

Projekt Zeiterfassung

Mitarbeiter (1)

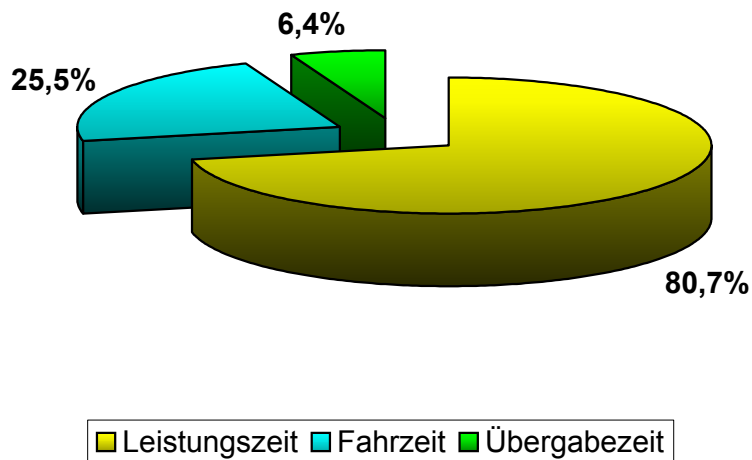
6. Tag Datum		7. Tag Datum		8. Tag Datum		9. Tag Datum		10. Tag Datum		11. Tag Datum		12. Tag Datum	
3	06.01.2002	3	07.01.2002	3	08.01.2002	3	09.01.2002	3	10.01.2002	3		3	
4		4		4		4		4		4		4	
Eingabe		Eingabe		Eingabe		Eingabe		Eingabe		Eingabe		Eingabe	
5	07:45	5	07:45	5	07:45	5	16:15	5	16:30	5		5	00:00
6	10:00	6	11:00	6	10:00	6	19:00	6	19:00	6		6	00:00
7	135	7	195	7	135	7	165	7	150	7	Anfangszeit fehlt!	7	Anfangszeit fehlt!
8	27	8	23	8	24	8	53	8	52	8		8	0
9	0	9	0	9	0	9	0	9	0	9		9	0
10	58	10	37	10	31	10	45	10	50	10		10	0
11	0	11	0	11	0	11	0	11	0	11		11	0
12	58	12	37	12	31	12	45	12	50	12	0	12	0
13	40	13	50	13	55	13	40	13	20	13		13	0
14	0	14	0	14	0	14	0	14	0	14	0	14	0
15	40	15	50	15	55	15	40	15	20	15	0	15	0
16	0	16	0	16	0	16	0	16	0	16		16	0
17	0	17	0	17	0	17	0	17	0	17		17	0
18	0	18	0	18	0	18	12	18	0	18		18	0
19	30	19	20	19	20	19	15	19	33	19		19	0
20	0	20	0	20	0	20	0	20	0	20		20	0
21	0	21	60	21	0	21	0	21	0	21		21	0
22	0	22	0	22	0	22	0	22	0	22		22	0
23	0	23	0	23	0	23	0	23	0	23		23	0
24	30	24	80	24	20	24	15	24	33	24	0	24	0
25	10	25	5	25	5	25	0	25	0	25		25	0
26	138	26	172	26	111	26	112	26	103	26	0	26	0
Leistungszeit fehlerhaft!		0		0		0		Leistungszeit fehlerhaft!		0		0	
28	30	28	0	28	0	28	0	28	5	28	0	28	0
29	6	29	4	29	4	29	8	29	9	29		29	
30	2	30	2	30	2	30	2	30	1	30		30	
31	0	31	0	31		31	0	31		31		31	
32	0	32	0	32		32	0	32		32		32	
33	8	33	6	33	6	33	10	33	10	33	0	33	0

13. Tag Datum		14. Tag Datum		Auswertungstabelle Fachkraft				Zusammenfassung						
3		3		1	Einrichtung			Demo						
4		4		2	Mitarbeiter: Kürzel			Beispiel						
Eingabe		Eingabe		34	Anzahl erfasster Tage	10	Kleinster	Größter						
5	00:00	5	00:00			Minuten	in % Gesamt		37	Pro Einsatz *	Ges.	in % /Ges.		
6	00:00	6	00:00				Wert		4,2	38	21,1%			
7	Anfangszeit fehlt!	7	Anfangszeit fehlt!	35	Arbeitszeit in Minuten	194,5		135	345					
8	0	8	0	36	Fahrtzeit/Wegezeit	38	24,0%	22	55					
9	0	9	0	38	Krankenversicherung Grundpflege	0	0,0%	0	0					
10	0	10	0	40	Behandlungspflege	52	32,8%	31	75					
11	0	11	0	42	Haushaltshilfe	0	0,0%	0	0					
12	0	12	0	44	Krankenversicherung gesamt	52	32,8%	31	75					
13	0	13	0	46	Pflegeversicherung Grundpflege	50	31,6%	20	125					
14	0	14	0	48	Hauswirtschaft	0	0,0%	0	0					
15	0	15	0	50	Pflegeversicherung Gesamt	50	31,6%	20	125					
16	0	16	0	52	BSHG	0	0,0%	0	0					
17	0	17	0	54	Privatzahlerleistungen	0	0,0%	0	0					
18	0	18	0	56	Seviceleistungen	1	0,8%	12	12					
19	0	19	0	59	Organisationszeiten: Übergabe	25	15,5%	12	45					
20	0	20	0	61	Kostenklärung/VO	0	0,0%	0	0					
21	0	21	0	62	Dienstbesprechungen	14	8,6%	60	76					
22	0	22	0	63	Fortbildungen	0	0,0%	0	0					
23	0	23	0	64	Wartung	1	0,6%	10	10					
24	0	24	0	66	Organisationszeiten gesamt	39	24,7%	15	88					
25	0	25	0	68	Pause	16		5	85					
26	0	26	0	69	Nettotour (ohne Pausen; inkl. Weg)	159	100,0%	103	305					
0		0		72	Differenzen(Gesamtzeit - Arbeitszeit)	2		-10	30					
28	0	28	0	73	Einsätze nur Krankenversicherung V	6		4	9					
29	0	29	0	75	Einsätze nur Pflegeversicherung X	2		1	5					
30	0	30	0	77	Kombinierte Einsätze V und X	0		1	1					
31	0	31	0	79	Andere Einsätze	0		0	0					
32	0	32	0	81	Summe der Einsätze	8		5	11					
33	0	33	0											
* : Summe Einsätze + 1(Büro, etc.) geteilt durch Fahrtzeit gesamt														

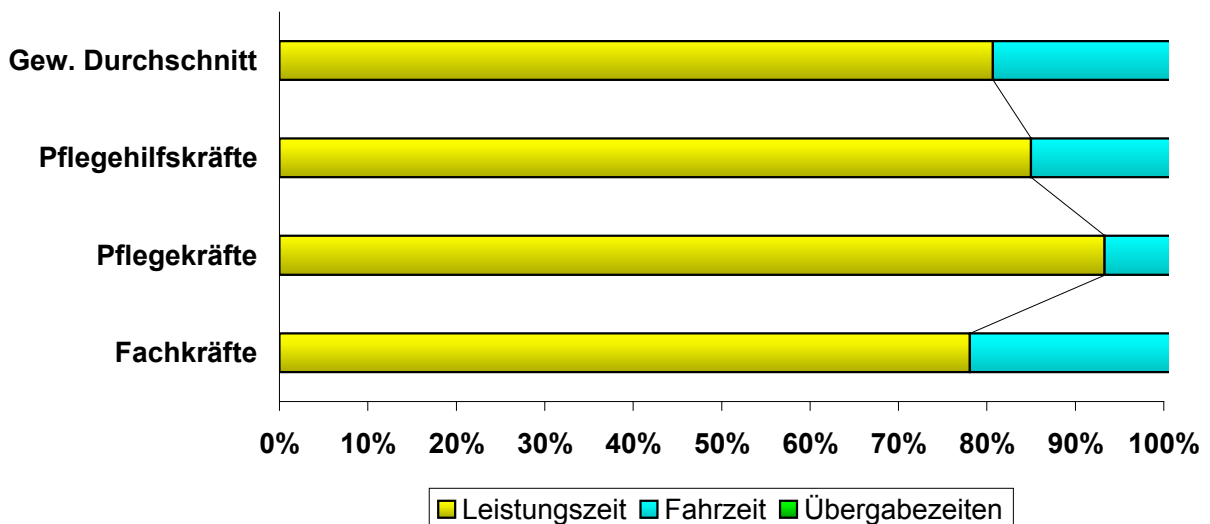
Auswertung der Zeiterfassung: Durchschnittliche Werte

Beispiel Demo		Verband		0		1.1.02		14.1.02		PLZ		12345		Lage:		Stadt	
Mitarbeiter gesamt	17,0	Erfassungszeitraum:		1.1.02		14.1.02		PLZ		12345		Lage:		Stadt			
Vollzeitstellen gesamt	10,0	Nr.	Fachkräfte	Pflegekräfte		Pflegehilfskräfte		Gew. Durchschnitt									
Ausgewertet wurden	Anzahl Mitarbeiter	1	9	1		2		12									
	Anzahl Tage	2	93	3		16		112									
			Min	%	Min	%	Min	%	Min	%							
Gesamtarbeitszeit des Tages *		3	249,1	an Gesamt	319,3	an Gesamt	213,7	an Gesamt	249,1	an Gesamt							
Leistungszeit Minuten gesamt		4;5	194,5	78,1%	298,0	93,3%	181,6	85,0%	201,0	80,7%							
Anzahl der Einsätze		6	10,2		7,3		6,0		9,2								
	Durchschnittliche Einsatzzeit	7	19,2		40,6		30,5		21,8								
	Anzahl Einsätze SGB V	8	5,4	52,8%	1,0	13,6%	0,2	3,8%	4,1	44,9%							
	Anzahl Einsätze SGB XI	9	2,5	24,8%	3,7	50,0%	5,0	83,7%	3,0	32,8%							
	Anzahl kombinierte Einsätze	10	1,2	12,0%	2,7	36,4%	0,0	0,0%	1,1	12,3%							
	Anzahl andere Einsätze	11	1,1	10,4%	0,0	0,0%	0,7	12,5%	0,9	9,9%							
Fahrtzeit Gesamt		12	61,6		65,7		70,3		63,4								
	durchschnittliche Fahrtzeit **	13	5,5		7,9		10,1		6,2								
	Anteil Fahrtzeit an Gesamt	14		24,7%		20,6%		32,9%		25,5%							
** Summe Einsätze + 1(Büro, etc.) geteilt durch Fahrtzeit gesamt																	
Aufteilung Krankenversicherung			Min	%	Min	%	Min	%	Min	%							
	Grundpflege	15	0,2	0,3%	0,0	0,0%	0,0	0,0%	0,1	0,3%							
	Behandlungspflege	16	58,6	99,2%	17,7	100,0%	3,2	100,0%	46,0	99,2%							
	Hauswirtschaft	17	0,3	0,5%	0,0	0,0%	0,0	0,0%	0,2	0,4%							
	Gesamt	18	59,1	100,0%	17,7	100,0%	3,2	100,0%	46,3	100,0%							
Anteil an Gesamtarbeitszeit		19		30,4%		5,9%		1,8%		23,0%							
Aufteilung Pflegeversicherung			Min	%	Min	%	Min	%	Min	%							
	Grundpflege	20	106,9	97,7%	223,7	84,3%	142,0	94,7%	122,5	94,8%							
	Hauswirtschaft	21	2,5	2,3%	41,7	15,7%	8,0	5,3%	6,7	5,2%							
	Gesamt	22	109,5	100,0%	265,3	100,0%	150,0	100,0%	129,2	100,0%							
Anteil an Gesamtarbeitszeit		23		56,3%		89,0%		82,6%		64,3%							
Aufteilung BSHG			Min	%	Min	%	Min	%	Min	%							
	BSHG (keine Module)	24	2,5		0,0		0,0		1,9								
Anteil an Gesamtarbeitszeit		25		1,3%		0,0%		0,0%		0,9%							
Aufteilung Privatzahler			Min	%	Min	%	Min	%	Min	%							
	Privatzahlerleistungen (keine Module)	26	6,2		5,0		19,1		8,2								
Anteil an Gesamtarbeitszeit		27		3,2%		1,7%		10,5%		4,1%							
Aufteilung Serviceleistungen			Min	%	Min	%	Min	%	Min	%							
	Serviceleistungen	28	17,3		10,0		9,4		15,4								
Anteil an Gesamtarbeitszeit		29		8,9%		3,4%		5,2%		7,6%							
Aufteilung Organisationszeiten			Min	%	Min	%	Min	%	Min	%							
	Übergaben	30	18,5	51,1%	14,7	47,8%	5,6	22,9%	16,1	47,4%							
Anteil an Gesamtarbeitszeit		31		7,4%		4,6%		2,6%		6,4%							
* Werte immer durchschnittlich pro Tag/pro Einsatz in Minuten, bereinigt um Orga Kostenklärung, Dienstbesp., Fortbild., Wartung																	
Auswertung inklusive aller Orgazeiten (diese Zahlen werden nicht im Betriebsvergleich ausgewertet)																	
	Kostenklärung	32	1,9	5,3%	2,7	8,7%	0,0	0,0%	1,7	4,9%							
	Dienstbesprechung	33	14,4	39,7%	10,0	32,6%	19,0	77,1%	14,8	43,7%							
	Fortbildung	34	0,0	0,0%	0,0	0,0%	0,0	0,0%	0,0	0,0%							
	Wartung	35	1,4	3,9%	3,3	10,9%	0,0	0,0%	1,3	4,0%							
Orga Gesamt (inkl. Übergaben)		36	36,3	100,0%	30,7	100,0%	24,6	100,0%	33,9	100,0%							
Gesamtarbeitszeit inkl. Orga gesamt		37	292,4		394,3		276,5		298,3								
Anteil Orga an Gesamtarbeitszeit		38		12,4%		7,8%		8,9%		11,4%							
Verhältnis Leistung zu Gesamt		39		66,5%		75,6%		65,7%		67,4%							

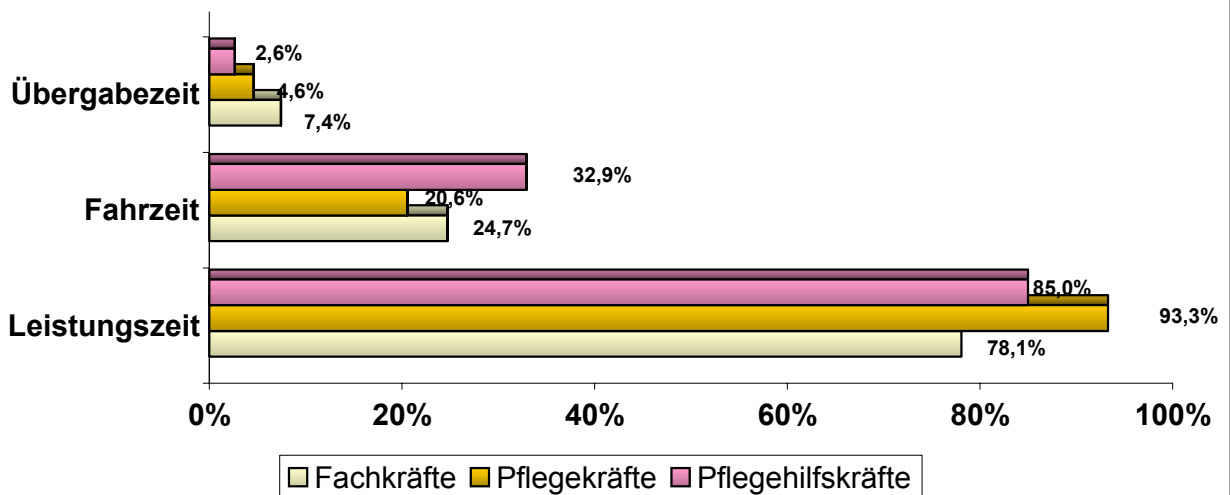
Arbeitszeitverteilung Gesamt



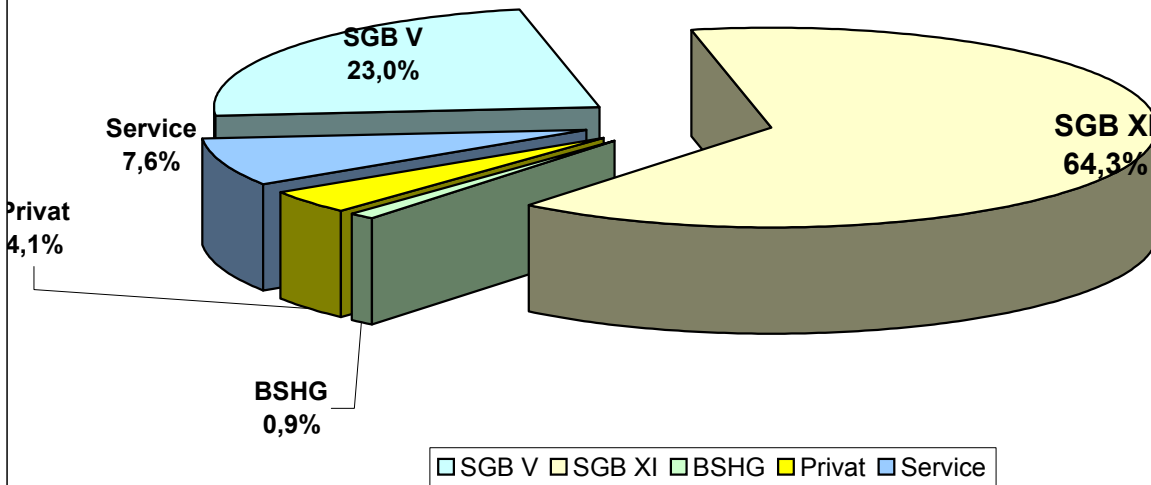
Verteilung Arbeitszeit nach Mitarbeitergruppen



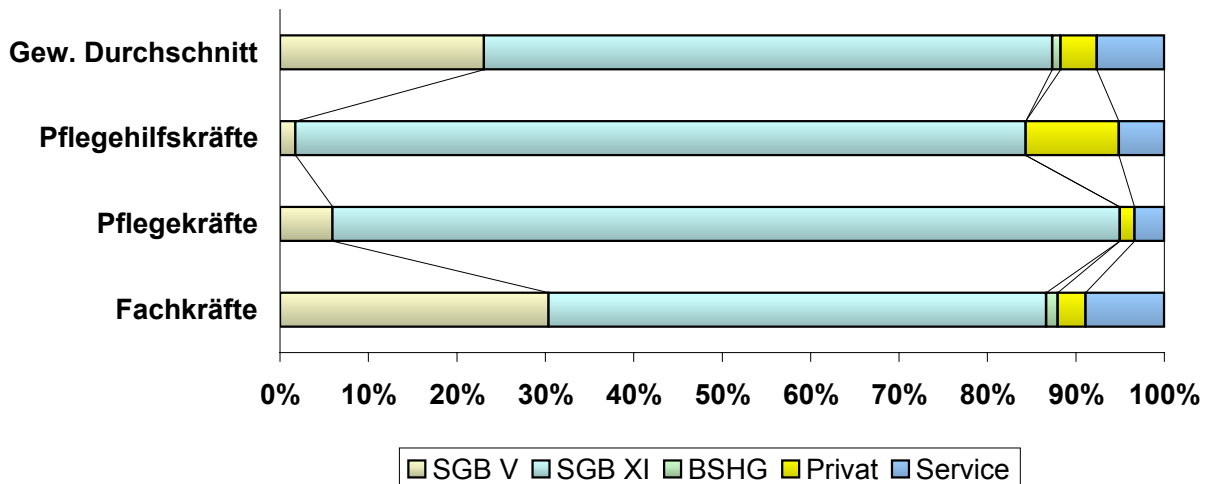
Arbeitszeitverteilung nach Berufsgruppen



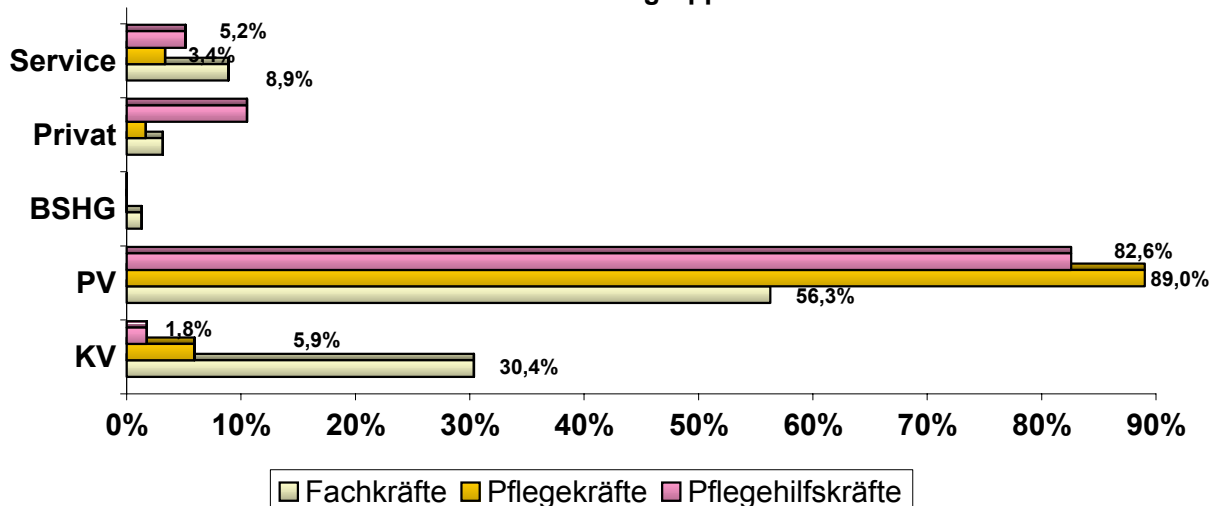
Verteilung der Leistungsstunden nach Kostenträgern
 (gewichteter Durchschnitt)



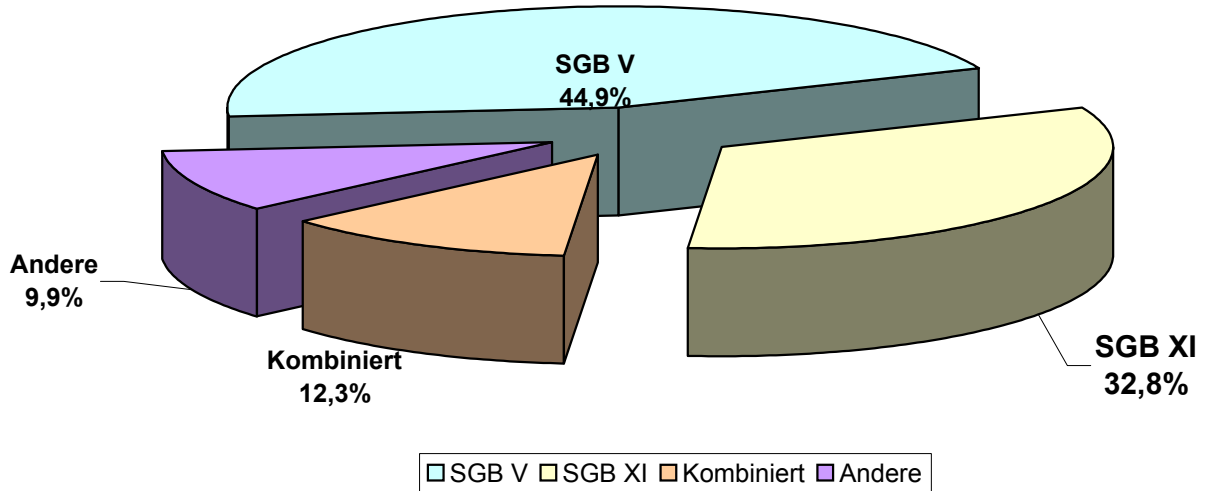
Verteilung Leistungsstunden nach Kostenträgern nach Mitarbeitergruppen



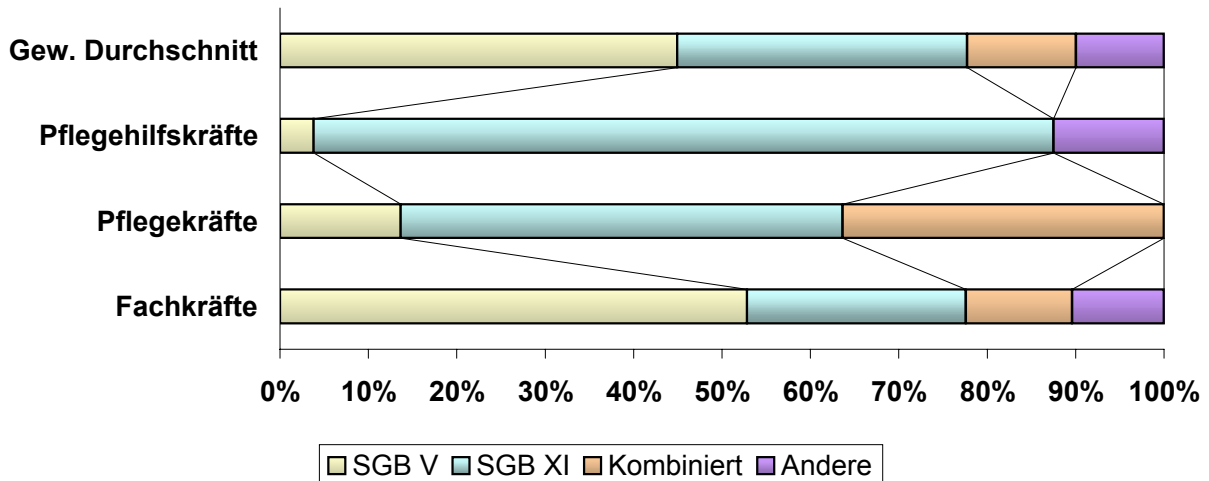
Verteilung Leistungsstunden nach Kostenträgern nach Mitarbeitergruppen



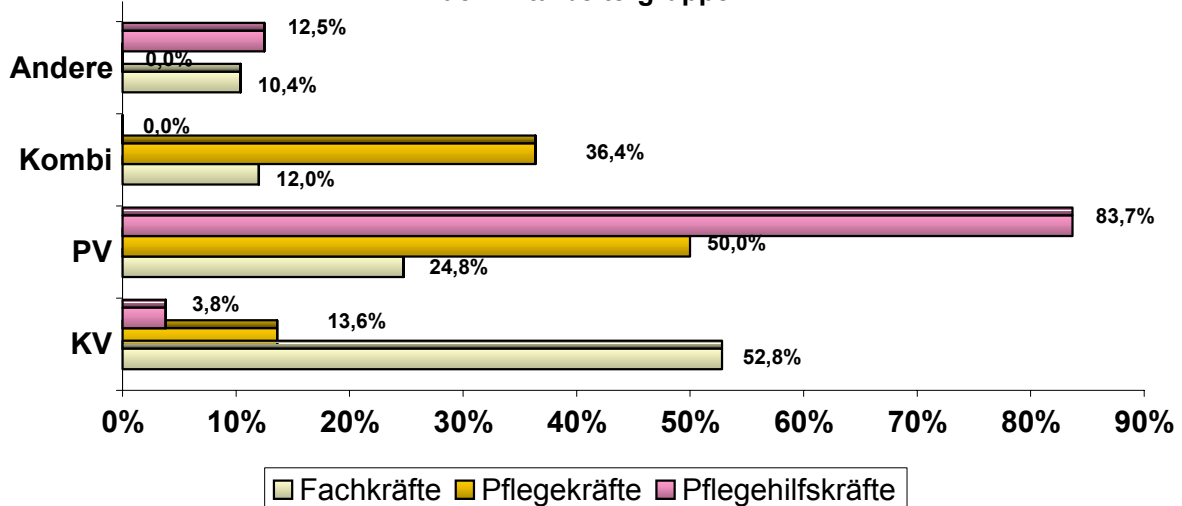
**Verteilung der Einsätze
(gewichteter Durchschnitt)**

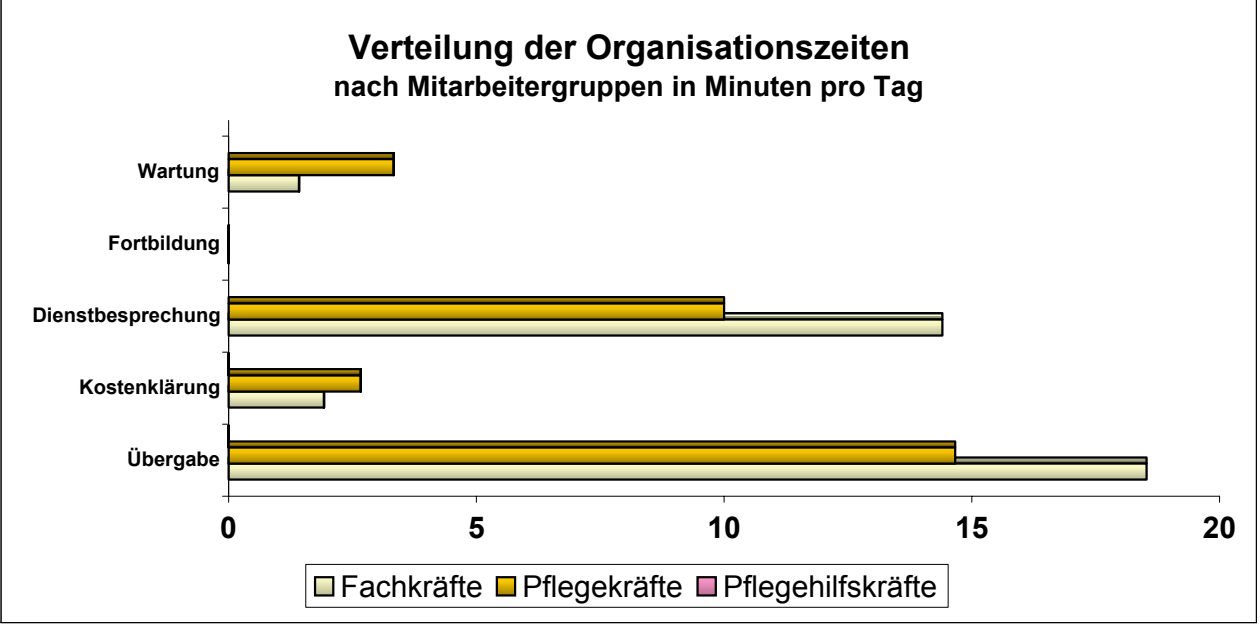
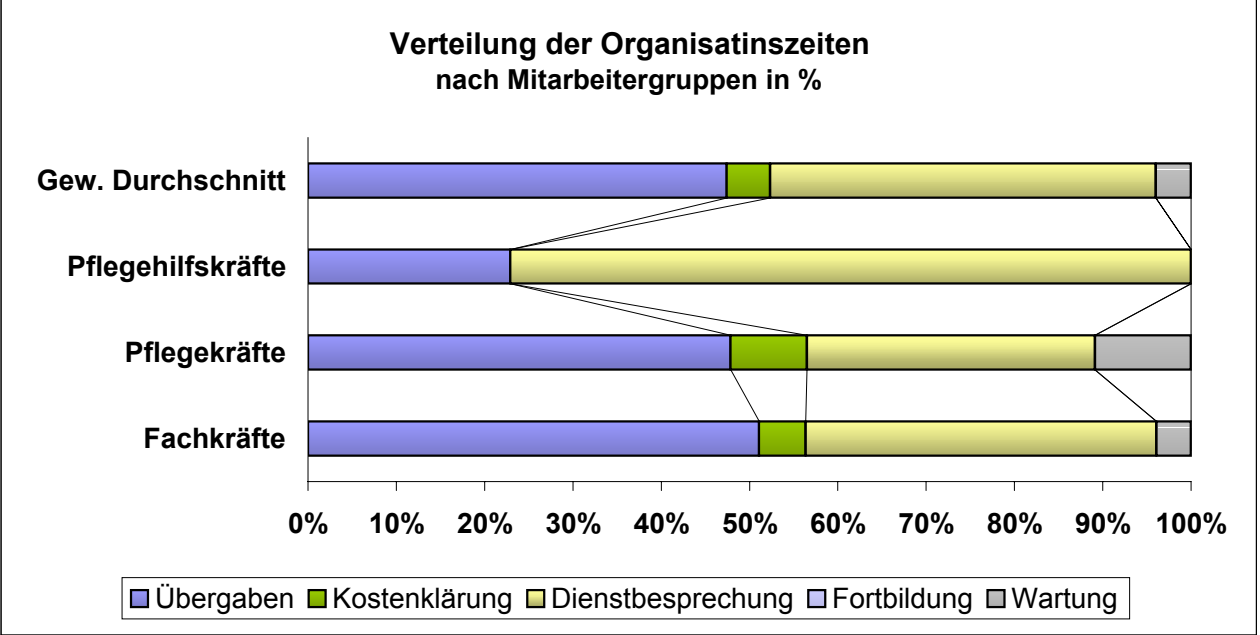
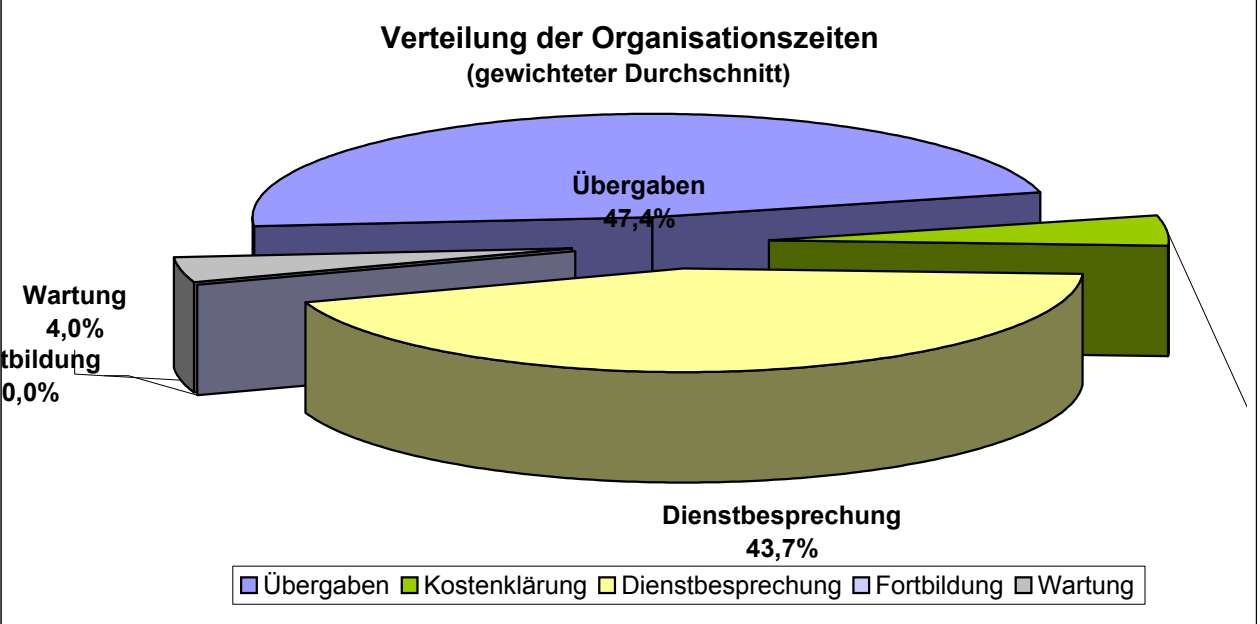


**Verteilung der Einsätze
nach Mitarbeitergruppen**



**Verteilung der Einsätze
nach Mitarbeitergruppen**





Verteilungsschlüssel für die Kostenstellenrechnung

nach: A. Heiber: Kostenrechnung für die ambulante Pflege, Vincentz Verlag 2002

Einrichtung:

Nr. **Demo**

Verteilungsschlüssel 1: Pflegefachkräfte

	PV	KV	BSHG	Privat	Service
Gesamt	50,1%	36,9%	1,3%	3,1%	8,7%

Verteilungsschlüssel 2: Pflegekräfte

	PV	KV	BSHG	Privat	Service
Gesamt	88,2%	6,9%	0,0%	1,6%	3,2%

Verteilungsschlüssel 3: Pflegehilfskräfte

	PV	KV	BSHG	Privat	Service
Gesamt	82,7%	2,1%	0,0%	10,2%	5,0%

Verteilungsschlüssel 4: PDL*, Verwaltung, Sachkosten

	PV	KV	BSHG	Privat	Service
Gesamt	37,3%	51,2%	0,9%	3,7%	6,9%

* nur PDL-Anteil Verwaltung/Steuerung; PDL-Anteil Pflege = Fachkräftewert

© System & Praxis Andreas Heiber 3.0/2002; www.syspra.de

Schlüssel 1: Verteilungsschlüssel Pflegefachkräfte

nach: A. Heiber: Kostenrechnung für die ambulante Pflege, Vincentz Verlag 2002

Ausgangswerte					Demo
Vor Ort in %	PV	KV	BSHG	Privat	Service
	56,3%	30,4%	1,3%	3,2%	8,9%
Einsätze	PV	KV	Kombi	Andere	
	24,8%	52,8%	12,0%	10,4%	100,0%

1. Umgerechnung der Kombieinsätze und Anderen Einsätze

1.1 Umrechnung Andere Einsätze auf andere Kostenträger

Umrechnung Arbeitszeit auf 100 %	BSHG	Privat	Service
	9,8%	23,7%	66,6%
Verteilung Andere Einsätze	1,0%	2,5%	6,9%

1.2 Verteilung des Anteils andere Leistungsträger an Kombieinsätzen

SUMME KV/PV		BSHG	Privat	Service
Einsätze KV + PV	86,6%	Verteilung über Zeit vor Ort		
Anteil Kombiniert	10,4%	0,2%	0,4%	1,1%

1.3 Verteilung Kombieinsätze KV/PV

PV	KV
31,9%	68,1%

Zusammenfassung

Verteilung Einsätze	PV	KV	BSHG	Privat	Service
	28,1%	59,9%	1,2%	2,8%	8,0%

2. Verteilung der Personalaufwendungen in zwei Schritten

2.1 Aufteilung der Arbeitszeit vor Ort

Arbeitszeit vor Ort	78,07%
Wege und Orga Gesamt	21,93%

	PV	KV	BSHG	Privat	Service
1. in % vor Ort	43,9%	23,7%	1,0%	2,5%	6,9%
2. Verteilte Einsätze	6,2%	13,1%	0,3%	0,6%	1,8%

Verteilungsschlüssel 1: Pflegefachkräfte

Gesamt	PV	KV	BSHG	Privat	Service
	50,1%	36,9%	1,3%	3,1%	8,7%

Zeiterfassung: Auswertung Demo

Ermittlung Kostenträgerverteilung Pflegeversicherung
 nach Kostenträgeraufteilung aus: A. Heiber: Kostenrechnung für die ambulante Pflege, Vincentz Verlag 2002

1. Grunddaten aus der Zeiterfassung

	Fachkräfte = 100 %		Pflegerkräfte = 100 %		Pflegehilfskr. = 100 %	
1.Arbeitszeit vor Ort PV	43,9%	87,7%	83,1%	94,2%	70,2%	84,8%
2.Wegezeit/Orga	6,2%	12,3%	5,2%	5,8%	12,6%	15,2%

= Summe 100 %

3. Verteilung Wegezeit/Orga(Übergabe)

	Fachkräfte = 100 %		Pflegerkräfte = 100 %		Pflegehilfskr. = 100 %	
Wegezeit Gesamt	24,7%	76,9%	20,6%	81,7%	32,9%	92,6%
Übergabe Gesamt	7,4%	23,1%	4,6%	18,3%	2,6%	7,4%

= Summe 100 %

2.. Verteilung auf Kostenträger

	Fachkräfte	Pflegerkräfte	Pflegehilfskr.
2.1. Anteil Wege	9,5%	4,8%	14,1%
2.2. Anteil vor Ort inkl. Übergaben	90,5%	95,2%	85,9%

2.2. Aufteilung Personalkosten Pflege und HW

Daten aus der Zeiterfassung

	Fachkräfte	Pflegerkräfte	Pflegehilfskr.
Arbeitszeit Pflege	97,7%	84,3%	94,7%
Anteil HW	2,3%	15,7%	5,3%

Aufteilung

	Fachkräfte	Pflegerkräfte	Pflegehilfskr. Ges.
1.1 Personalkosten Pflege	88,5%	80,3%	81,4%
1.2 Personalkosten HW	2,1%	15,0%	4,6%
1.3 Personalkosten Wegezeiten	9,5%	4,8%	14,1%

Aufteilung Schlüssel PDL, Verwaltung, sonstige Sachkosten

	Fachkräfte	Pflegerkräfte	Pflegehilfskr. Ges.
Anzahl Mitarbeiter Zeiterfassung	9	1	2 12

Gewichtete Verteilung

1.4 Pflege	86,6%
1.4 HW	3,6%
1.4 Wegezeiten	9,8%

Kommentierung der Auswertung im Rahmen des Projekts Zeitvergleich

© System & Praxis Andreas Heiber, Bielefeld

Auszug

demo

Grundlagen und Rahmendaten

Diese Kommentierung beruht auf Daten aus dem Projekt Zeitvergleich, daß mit der System & Praxis Andreas Heiber durchgeführt wurde. Alle hier kommentierten Daten stammen aus der Auswertung der Einrichtung. Die Kommentierung bezieht sich auf eine Momentaufnahme der Einrichtung von insgesamt 14 Tagen Zeiterfassung. Sie kann aufgrund der Daten Fragen stellen und auf Unterschiede hinweisen. Mögliche Folgerungen und Änderungsempfehlungen beziehen sich auf diese Datenlage, die sich jedoch zwischenzeitlich auch geändert haben kann. So sind von jeder Einrichtung vor einer Umsetzung die aufgeworfenen Fragen und die zugrundeliegenden Daten zu überprüfen. Die Empfehlungen werden nach bestem Wissen gegeben, für die Umsetzung kann jedoch keinerlei Haftung übernommen werden.



© System & Praxis Andreas Heiber 2/2000

Einrichtungsnummer **demo**
Die farblich unterlegten Texte beziehen sich ausschließlich auf die durch die ID-Nummer benannte Einrichtung

Die Kommentierung erfolgte durch **Andreas Heiber**

Sie wurde erstellt mit Stand vom

Alle Werte sind Durchschnittswerte bezogen auf einen Tag. Sie geben in der Verdichtung den 'Normaltag' wieder, der sich so statistisch ergeben hat. Sie lassen allgemeine Rückschlüsse zu, können aber nicht so auf den einzelnen Mitarbeiter übertragen werden

Legende und Basisdaten

Die Auswertung bezieht sich jeweils auf die entsprechende Beschreibung der Erfassungsfelder bzw. auf die Beschreibung der Auswertung der Einrichtung

Fach	Werte der erfaßten Fachkräfte (Pflegefachkräfte; 3-jährige Ausbildung)
Pflege	Werte der erfaßten Pflegekräfte (Pflegekräfte; einjährige Ausbildung)
Hilfs	Werte der erfaßten Hilfskräfte (Pflegekräfte, hauswirtschaftliche Kräfte ohne oder mit geringer Ausbildung (unter einem Jahr))
Gesamt	Werte aller Berufsgruppen im Durchschnitt

7 Analysepunkt: Nummerierung entspricht der Zeiterfassung

→ Allgemeine Beschreibung des Punktes

Kommentierungen in den farbigen Kästen(Doppelrahmen)

Kommentierung der Auswertung im Rahmen des Projekts Zeitvergleich

© System & Praxis Andreas Heiber, Bielefeld

Auszug		demo			
E	Einrichtungsauswertung				
	= Werte der eigenen Einrichtung				
		Fach	Pflege	Hilfs	Gesamt
1	Anzahl Mitarbeiter	5	3	3	11
2	Anzahl erfaßter Tage	27	32	28	87
Die Zeiterfassung wurde durchgeführt vom		15.9.00	bis	30.9.00	
Lage der Einrichtung					Stadt

V	Verbandsauswertung				
	= Verbandsauswertung: Auswertung auf Verbands/oder Länderebene				
		Fach	Pflege	Hilfs	Gesamt
1	Anzahl Mitarbeiter	245	51	143	439
2	Anzahl erfaßter Tage	2070	441	1152	3663
Ausgewertet wurden hier: (Anzahl Einrichtungen und Lage)		Gesamt	Stadt	Land	o. Ang.
vom Verband/Bundesland		32	5	24	3
		DW Kurhessen/Waldeck			

G	Gesamtauswertung				
	= Gesamtauswertung: Vergleichswerte aller zur Zeit verfügbaren Einrichtungen				
		Fach	Pflege	Hilfs	Gesamt
1	Anzahl Mitarbeiter	947	224	471	1642
2	Anzahl erfaßter Tage	7926	1962	3952	13846
Ausgewertet wurden hier: (Anzahl Einrichtungen und Lage)		Gesamt	Stadt	Land	o. Ang.
		151	53	67	31
				Wohlf.	Privat
				89	62

.....

Fahrtzeit gesamt					
Fahrtzeiten (gemeint sind alle Wegezeiten bis zur Wohnungstür) füllen in der Regel einen großen Teil der täglichen Arbeitszeit aus: wie hoch und wie viel pro Einsatz ist wichtig für die Planung, vor allem aber auch für leistungsgerechte Vergütungssysteme.					
→					
12;14	Fahrtzeit pro Tag	Fach	Pflege	Hilfs	Gesamt
E	Fahrtzeit pro Tag der Einrichtung in Minuten und in Prozent	78,4	99,1	122,6	100,0
	<i>relativ höhere Zeitbelastung durch die Fahrtzeiten</i>	26,9%	29,3%	39,1%	31,8%
V	Fahrtzeit pro Tag der Einrichtung in Minuten und in Prozent: Verband	63,2	49,4	40,3	53,4
		24,0%	20,0%	18,6%	21,8%
G	Fahrtzeit pro Tag der Einrichtung in Minuten und in Prozent: Gesamt	79,0	70,7	52,9	69,2
		25,9%	23,8%	19,4%	23,6%

Kommentierung der Auswertung im Rahmen des Projekts Zeitvergleich

© System & Praxis Andreas Heiber, Bielefeld

Auszug

demo

13	Rechnerische Fahrtzeit pro Einsatz				
→	Dieser Durchschnittswert wird errechnet aus der Anzahl der Einsätze + ein zusätzlicher Einsatz als Mittel für eine Fahrt ins Büro				
E	Rechnerische Fahrtzeit pro Einsatz der Einrichtung in Minuten	Fach	Pflege	Hilfs	Gesamt
		5,9	8,2	9,1	7,7
	<i>eigentlich normale/vergleichbare Fahrtzeiten pro Einsatz, lediglich die Pflegekraft weit deutlich ab: andere Einsätze/Gebiet?</i>				
		Fach	Pflege	Hilfs	Gesamt
V	Rechnerische Fahrtzeit pro Einsatz im Vergleichsdurchschnitt in Minuten Verband	6,3	6,3	7,4	6,7
G	Rechnerische Fahrtzeit pro Einsatz im Vergleichsdurchschnitt in Minuten Gesamt	6,7	6,7	7,4	6,8

Aufteilung der Leistungszeit: differenzierte Kostenstellenverteilung

In diesem Abschnitt werden die erbrachten Leistungen für die verschiedenen Kostenträger dargestellt. Auch innerhalb eines Kostenträgers werden die Leistungen zum Teil weiter differenziert.

...

Pflegeversicherung

Hier werden die Leistungen für den Kostenträger Pflegeversicherung im Detail und insgesamt ausgewiesen. Hier sind alle Leistungen, die nach den 'Spielregeln' der Pflegeversicherung erbracht werden (Module oder Leistungskomplexe für die täglich wiederkehre



20	Pflege				
E	Grundpflege Pflegeversicherung der Einrichtung in Minuten und in Prozent zur Hauswirtschaft Pflegeversicherung	Fach	Pflege	Hilfs	Gesamt
		81,8	82,4	64,6	76,3
	<i>sehr hoher Grundpflegeanteil</i>	73,5%	65,1%	53,9%	64,0%
V	Grundpflege Pflegeversicherung im Vergleichsdurchschnitt in Minuten und in Prozent zur Hauswirtschaft Pflegeversicherung	118,3	128,0	97,7	113,9
		95,8%	87,2%	78,3%	88,4%
G	Grundpflege Pflegeversicherung im Vergleichsdurchschnitt in Minuten und in Prozent zur Hauswirtschaft Pflegeversicherung	125,2	133,7	107,0	121,4
		93,2%	87,8%	72,5%	85,7%

Kommentierung der Auswertung im Rahmen des Projekts Zeitvergleich

© System & Praxis Andreas Heiber, Bielefeld

Auszug

demo

21 Hauswirtschaft					
E	Hauswirtschaft Pflegeversicherung der Einrichtung in Minuten und in Prozent zur Grundpflege Pflegeversicherung	29,4	44,2	55,3	43,0
	<i>geringe Hauswirtschaft? Vor allem sehr wenig bei den Hilfskräften.</i>	26,5%	34,9%	46,1%	36,0%
V	Hauswirtschaft Pflegeversicherung im Vergleichsdurchschnitt in Minuten und in Prozent zur Grundpflege Pflegeversicherung	5,2	18,9	27,1	14,9
		4,2%	12,8%	21,7%	11,6%
G	Hauswirtschaft Pflegeversicherung im Vergleichsdurchschnitt in Minuten und in Prozent zur Grundpflege Pflegeversicherung	9,1	18,5	40,5	20,3
		6,8%	12,2%	27,5%	14,3%
22;23 Pflegeversicherung gesamt		Fach	Pflege	Hilfs	Gesamt
E	Gesamtarbeitszeit Pflegeversicherung der Einrichtung in Minuten und in Prozent (im Verhältnis zu den anderen Kostenträgern; Prozentzahlen für Kostenstellenaufteilung der Einrichtung)	111,2	126,6	119,9	119,2
	<i>Die Fachkräfte erbringen relativ wenig PV-Zeit</i>	58,3%	59,1%	70,4%	62,2%
V	Gesamtarbeitszeit Pflegeversicherung im Vergleichsdurchschnitt in Minuten und in Prozent (im Verhältnis zu den anderen Kostenträgern)	123,6	146,8	124,9	128,8
		67,7%	79,4%	79,7%	73,8%
G	Gesamtarbeitszeit Pflegeversicherung im Vergleichsdurchschnitt in Minuten und in Prozent (im Verhältnis zu den anderen Kostenträgern)	134,3	152,2	147,5	141,7
		65,0%	72,5%	72,5%	68,9%

...

Organisationszeiten: Übergaben

Übergaben sind Teil der Organisationszeiten: sie beinhalten die allgemeinen Rüstarbeiten wie Fahrzeugschlüssel und Kundenschlüssel holen, Zusatzinformationen und kurzfristige Informationen (Übergabebuch) holen bzw. vermerken, Material für die Tour holen/we



30		Fach	Pflege	Hilfs	Gesamt
E	Übergabezeiten der Einrichtung in Minuten und in Prozent (im Verhältnis zur Gesamtarbeitszeit des Tages)	22,0	24,8	20,6	22,5
	<i>Auffällig hoch, vor allem im Verhältnis zu realen Tagesarbeitszeit. Hier könnte sicherlich etwas verbessert werden.</i>	7,6%	7,3%	6,6%	7,2%
V	Übergabezeiten im Vergleichsdurchschnitt in Minuten und in Prozent (im Verhältnis zur Gesamtarbeitszeit des Tages)	18,0	13,2	10,5	14,9
		6,8%	5,3%	5,1%	6,1%
G	Übergabezeiten im Vergleichsdurchschnitt in Minuten und in Prozent (im Verhältnis zur Gesamtarbeitszeit des Tages)	18,9	15,5	12,0	16,5
		6,2%	5,2%	4,5%	5,7%

...

Zusammenfassung/Schlußsatz

Eine Einrichtung mit sehr kurzen Touren, einer starken Ausrichtung auf die Behandlungspflege, mit durchschnittlichen Fahrtzeiten, etwas überhöhten Übergabezeiten.

System & Praxis

Andreas Heiber

Druckdatum: 13.05.2002

Seite 4 von 4